

DIY
POOLS & ZUBEHÖR
ONLINE KAUFEN



APOOLCO
POOL + WELLNESS

DER ONLINESHOP MIT DER BERATUNGSQUALITÄT EINES FACHGESCHÄFTES!





Sie sind Heimwerker-Profi und bauen Ihre Anlage selbst. Dann sind wir Ihr Profi-Partner und bieten Ihnen beste Produkte und Shopberatung für Ihr Pool-Projekt.



DIY
POOLS & ZUBEHÖR
ONLINE KAUFEN



Unser Sortiment für den Selbstbauer:



1. Styroporpool-Sets mit Leiter oder Treppe

Seite 4-11



2. Stahlwandpools rund, oval, achtförmig

Seite 12-21



3. Composite Pools aus robustem WPC Material

Seite 22-23



4. Echtholz-Pools im Set mit Technik & Zubehör

Seite 24-25



5. Poolabdeckungen

Seite 26



6. Einbauteile & Zubehör

Seite 27



7. Pooltechnik & Wärmepumpen

Seite 28



8. Poolreinigung & Wasserpflegemittel

Seite 29

STYROPORPOOL-SETS



TIPP: Planen und bauen Sie Ihren Apoolco Styroporpool schon im Herbst oder Frühling, um die nächste Saison mit einer fertigen Poolanlage in vollen Zügen genießen zu können.

Setbestandteile in Profi-Qualität: vergleichen Sie die Details



Schwimmbecken

Ihr Pool wird aus verdichteten Styroporsteinen mit einer Materialqualität von P30 aufgebaut. Ein besonderes Pressverfahren verdichtet die Steine noch weiter, wodurch eine Premium-Festigkeit von P40 erreicht wird. Qualität ist ein wichtiges Kriterium.



Filteranlage

Die Sandfilteranlage ist das Herz Ihrer Pooltechnik und kümmert sich um die Wasserzirkulation und Reinigung Ihres Poolwassers. Qualitätskriterien sind Markenkomponenten, selbstsaugende Schwimmbadpumpen und die Ersatzteilgarantie.



Einbauteile

Die Einbauteile und das Verrohrungsmaterial für Ihren Styroporpool haben wir für Sie optimiert. Je nach Poolgröße kommen 1 bis 2 Skimmer und mehrere Einlaufdüsen, sowie ein Bodenablauf zum Einsatz. Eine genaue Anleitung hilft Ihnen bei der Montage.



Poolfolie + Vlies

Apoolco Poolfolien für Styroporpools sind Markenprodukte von hoher Qualität. Die doppelte Dehnbarkeit ermöglicht eine faltenfreie Verlegung. Die bereits in den Foliensack integrierten Treppen mit Trittschutzoberflächen sind das Highlight der gesamten Produktlinie.

Welche Arten von Styroporpool gibt es bei uns?

Apoolco Premium Styroporpool

Ein Styroporpool, auch ISO-Massiv-Pool genannt, wird aus hochverdichteten, superleichten Styroporsteinen aufgebaut und anschließend mit Beton befüllt. Durch das praktische Steck-System ist Ihr Traumpool schnell

aufgebaut. Sie finden im Apoolco Sortiment qualitativ hochwertige Styroporpool-Sets in vielen Größen und Ausführungen - passend zu Ihrem Garten und Platzangebot. Zum Sortiment gehören Basis-Bausätze, Styroporpool mit Leiter, Styroporpool mit Folienstufen und Styroporpool mit GFK-Treppe.



EXKLUSIV
BEI APOOLCO MIT
FOLIENTREPPE

Styroporpool mit Folien-Ecktreppe

Das Highlight ist der Pool mit integrierter Treppe. Die Ecktreppe wird mit Styroporsteinen aufgebaut, die Poolfolie kommt in einem Stück. Noch einfacher bauen Sie diesen Pool mit der Aquastep Fertigtreppe aus Aluminium.

- + Idealer Schwimmgenuss dank Ecktreppe
- + Kein Folienschweißen nötig



Styroporpool mit breiter Folientreppe

In dieser eleganten Form wird eine Treppe über die gesamte Poolbreite mit Hilfe von Styroporsteinen errichtet. Die Folie liefert auch hier die integrierten Stufen mit Trittschutzoberfläche. Lädt zum Relaxen ein.

- + Luxuriös anmutende Poolform mit breiter Treppe
- + Kein Folienschweißen nötig



Styroporpool mit Leiter

Die preiswerteste Variante in der Kategorie ist der Styroporpool mit Leiter. Der Einstieg in das Schwimmbecken wird durch eine Edelstahlleiter ermöglicht, die am Poolrand montiert wird.

- + Der Klassiker mit Edelstahlleiter
- + Kein Folienschweißen nötig



Styroporpool mit GFK-Treppe

Die GFK-Römertreppe aus einem Guss wird von außen an den Styroporpool angebaut und bildet eine elegante Einstiegstreppe in Rundform. Es ist eine traditionell sehr beliebte Form.

- + Rundtreppe außen anliegend
- + Kein Folienschweißen nötig

Vielfalt an Styroporpool Farben & Größen, staunen Sie!

Poolfolie in einem Stück in Standardfarben:

Die Styroporpools mit Leiter, wie auch die Ausführungen mit Treppenformen, können in den Standardfarben gewählt werden. Für die Pools mit Treppen gibt es darüber hinaus attraktive Sonderfarben zur Auswahl.



Hinweis: Für Styroporpools mit Leiter wird die stärkere Folie mit 1 mm Folienstärke gefertigt anstatt der 0,90 mm.

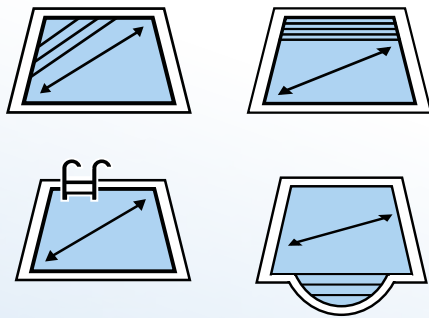
Poolfolie in einem Stück in Sonderfarben:



Styroporpool-Set Größen:

400x300x150 cm
500x300x150 cm
600x300x150 cm
600x350x150 cm
600x400x150 cm
700x350x150 cm

700x400x150 cm
750x350x150 cm
800x400x150 cm
900x400x150 cm
900x500x150 cm



Individuelle
Größen
auf
Anfrage



Info für Sie:

Poolfolien für Pools mit Treppen sind im gesamten Stiegenbereich mit Trittschutzfolie ausgeführt (Trittfläche und Setzstufe). Das ist eine leicht genoppte Folienoberfläche, die das Ausrutschen erschwert. Im Fall von gemusterten Folien ist der Trittschutz in einer farblich passenden einfarbigen Variante ausgeführt.



STYROPORPOOL AUFSTELLEN - WIE FUNKTIONIERT'S?

In wenigen Schritten zum Badeglück

Mit ein paar starken Helfern und etwas Basiserfahrung im Hausbau ist das Projekt „Pool selber bauen“ schnell geschafft. Wir liefern ausführliche Anleitungen und mit den richtigen Freunden als Unterstützung können Sie schon bald im eigenen Pool planschen. Blättern Sie durch unsere Montageanleitung oder besuchen Sie unsere Fotostory in unserem Onlineshop.



Alle Infos unter www.apoolco.at/aufbau-styroporpool



1. Aushub



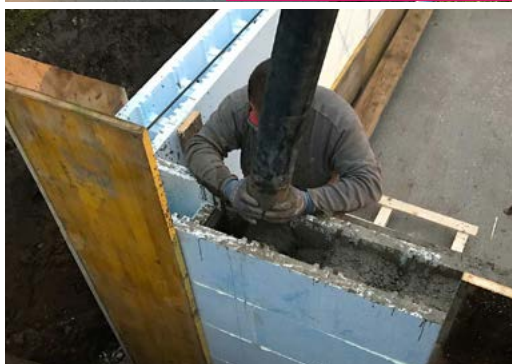
2. Bodenplatte
betonieren



3. Wandaufbau



4. Einbauteile ausschneiden
und montieren



5. Styroporsteine mit
Beton befüllen



6. Klemmprofileiste in noch
feuchten Beton drücken



7. Rundum verrohren,
Schotter & Betonkranz



8. Wände spachteln



9. Vlies ausrollen und
festkleben



1

Einfache Treppenmontage mit der Aquastep Aluminium Ecktreppe:



10. Dichtungen anbringen



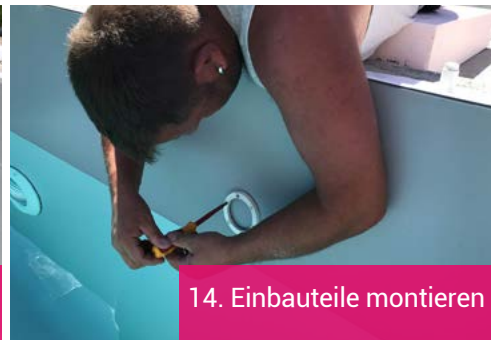
11. Poolfolie einhängen



12. Mit Wasser befüllen



13. Falten glätten



14. Einbauteile montieren



15. Technik montieren



Fertiger Pool!



mind.
5 m³



7T





STAHLWANDPOOLS



Für Sie denken wir an alles - Setbestandteile der Prime Stahlwandpools



Schwimmbecken

Die Stahlwandpools bestehen aus Kunststoffhandläufen und Bodenschienen, einer starken Stahlwand und der passenden Poolfolie, die mit Hilfe einer Einhängebiese in den Pool montiert werden kann. Diese Komponenten bilden die Basis der Schwimmbecken.



Sandfilteranlage

Wir statten die Sets mit gut dimensionierten selbstsaugenden Sandfilteranlagen aus, die auch den Betrieb von Zusatzgeräten ermöglichen (zB automatische Bodensauger). Wir achten auf die Qualität der Komponenten.



Einbauteile

Die Sets sind mit Einbauteilen passend zur Poolgröße ausgestattet und bestehen je nach Poolgröße aus Skimmer inkl. Skimmerkorb und einer oder mehreren Einlaufdüsen. Für den Anschluss an die Filteranlage kommt ein Schlauch-Anschlussset zum Einsatz.



Bodenschutzvlies

Um die Poolfolie am Boden vor Beschädigungen zu schützen und zu verhindern, dass Weichmacher aus der Folie entweichen, wird der Boden (im Idealfall eine Betonplatte) mit fungizidbehandeltem Bodenschutzvlies ausgelegt.

Welche Arten von Stahlwandpools gibt es bei uns?

Apoolco Premium Stahlwandpools

Im DIY Sortiment der Marke Apoolco führen wir Stahlwandpools mit dünnen oder breiten Handläufen. Je nach Einsatzart sind diese unterschiedlich geeignet. Dünne Handläufe werden gerne eingesetzt, um Poolumrandungen formschön bis über den Handlauf hinweg zu verlegen.

Breite Handläufe eignen sich gut, wenn ein Stahlwandpool nicht komplett versenkt montiert wird. Die Prime Pool Linie ist das Premium Produkt aus deutscher Produktion. Die runden und ovalen Modelle können mit conZero Schalungen erweitert und somit ohne Beton in das Erdreich verbaut werden.



Prime Rundpools

Hochwertige Stahlwandpools wahlweise mit Höhe 90 cm, 120 cm, 135 cm oder 150 cm und Durchmessern von 200 cm bis 800 cm.

- + Folien- und Handlauffarben Auswahl
- + Einfache Handhabung und Pflege
- + Qualität: Made in Germany



Prime Ovalpools

Ovalpools im einfachen Stecksystem werden mit Hilfe von seitlichen Stützwänden komplett in die Erde verbaut. Bis 11 m Länge.

- + Komplett versenkter vollwertiger Pool
- + Rundum Gestaltungsmöglichkeiten durch dezente Handlauf



Prime Achtformpools

Die Poolform stellt aufgrund ihrer Stützkonstruktion in der Mitte eine Möglichkeit dar, einen länglichen Pool als Aufstellbecken zu montieren.

- + Schwimmgenuss auch als Aufstellpool
- + Sitzplatten an den schmalen Ecken



conZero Poolbau ohne Beton

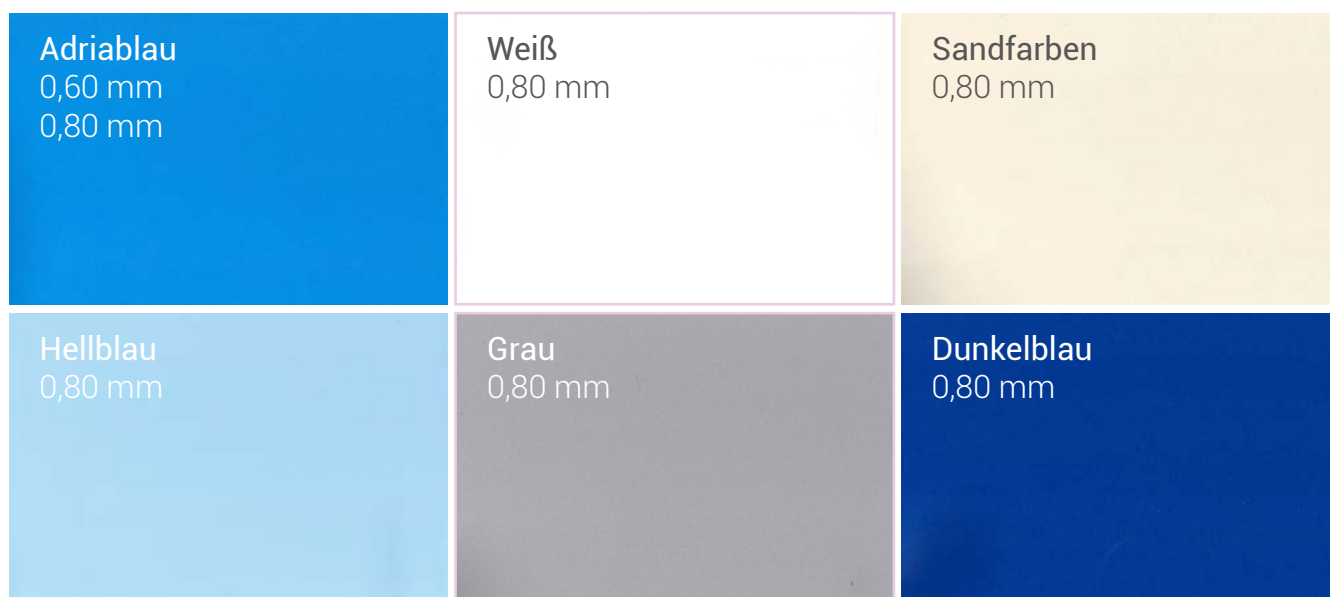
Leichte Perimeter Hartschaumplatten, die an Stelle von Betonflächen und Hinterfüllungen auf den Boden und hinter die Poolwände gesetzt werden.

- + für Rund- und Ovalpools verfügbar
- + einfach, schnell, ohne Beton

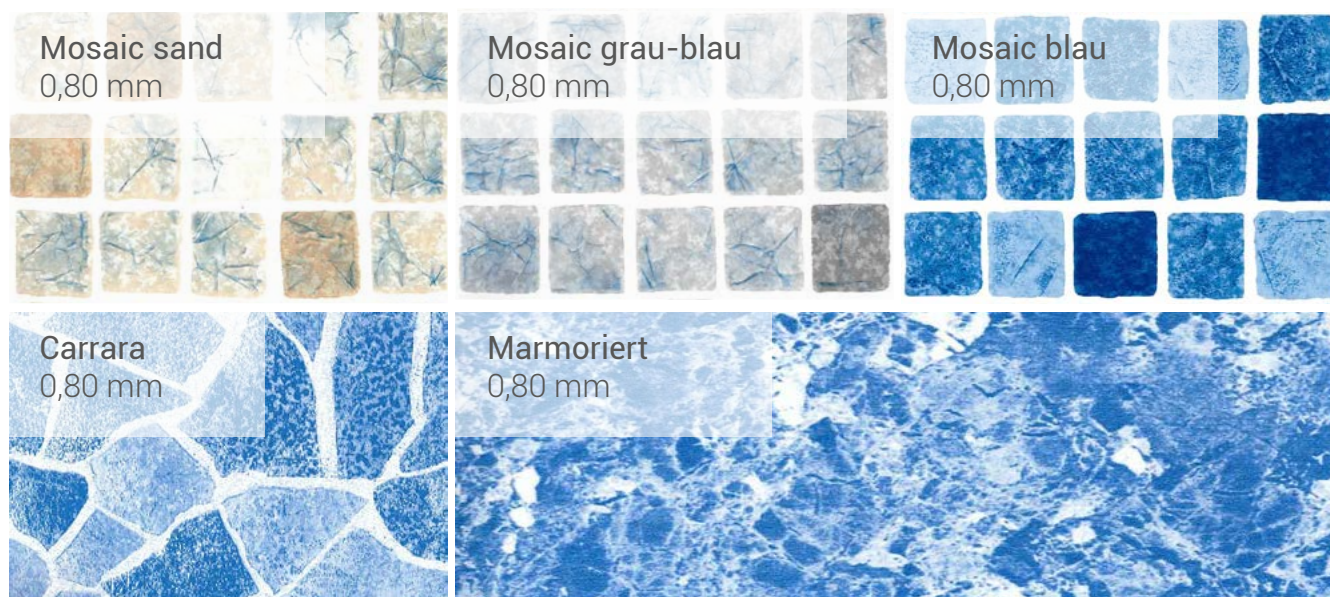
Colour up your Pool – Prime Stahlwandpool Farben

Die Prime Stahlwandpools gibt es in mit adriablauer Folie in der Folienstärke 0,60mm und einer Auswahl an weiteren Standardfarben in der Folienstärke 0,80 mm. Passend zur Folienfarbe können die Handläufe in den Farben Blau, Sand und Grau gewählt werden. Darüber hinaus bieten wir Sonderfarben und Muster auf Anfrage.

Standardfarben für Stahlwandpool-Folien:



Sonderfarben für Stahlwandpool-Folien auf Anfrage:

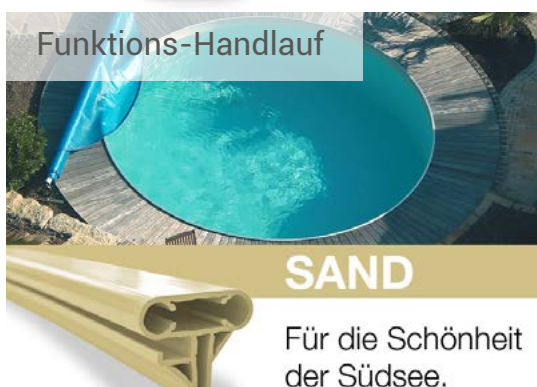




Die Stahlwandpool Handlauf-Varianten

Die Prime Pool Handläufe können Sie in zwei Varianten, sowie passend zu den Folien, in drei unterschiedlichen Farben wählen.

Unsere Poolhandläufe



Beim Basic Handlauf werden die Folienränder mit der angeschweißten Einhängebiese (Biese P1) über die Stahlwandkante geschoben, und mit den Handlaufschienen fixiert.

Der Funktionshandlauf erlaubt Ihnen zusätzlich einen schnellen und komfortablen Wechsel der Innenhülle unterhalb der Beckenumrandung. Dabei wird die Folie mit Keilbiese (Biese P3) an der Innenseite des Funktionshandlaufs eingehängt und verankert. Diese Montageart empfiehlt sich vor allem bei Einbaupools mit Beckenrandsteinen, da diese bei einem Folientausch nicht entfernt werden müssen.

Prime Stahlwandpool Größen:

Prime Rundpools

(Durchmesser wahlweise mit unterschiedlichen Poolhöhen):

- Ø 200 cm / Höhe 90 cm
- Ø 250 cm / Höhe 90 cm
- Ø 300 cm / Höhe 90 cm, 120 cm
- Ø 350 cm / Höhe 90 cm, 120 cm, 150 cm
- Ø 400 cm / Höhe 90 cm
- Ø 416 cm / Höhe 120 cm, 150 cm
- Ø 450 cm / Höhe 90 cm, 120 cm, 150 cm
- Ø 500 cm / Höhe 120 cm, 150 cm
- Ø 600 cm / Höhe 120 cm, 150 cm
- Ø 700 cm / Höhe 120 cm, 150 cm
- Ø 800 cm / Höhe 120 cm, 150 cm

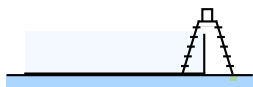
Prime Ovalpools

(Länge x Breite wahlweise mit unterschiedlichen Poolhöhen):

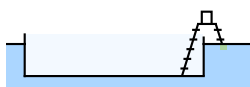
- 525 x 320 cm / Höhe 120 cm, 150 cm
- 600 x 320 cm / Höhe 120 cm, 150 cm
- 700 x 350 cm / Höhe 120 cm, 150 cm
- 800 x 416 cm / Höhe 120 cm, 150 cm
- 1000 x 416 cm / Höhe 120 cm, 150 cm
- 900 x 500 cm / Höhe 120 cm, 150 cm
- 1100 x 500 cm / Höhe 120 cm, 150 cm

Prime Achtformpools

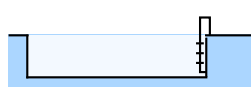
- 525 x 320 cm / Höhe 120 cm, 150 cm
- 625 x 360 cm / Höhe 120 cm, 150 cm
- 725 x 460 cm / Höhe 120 cm, 150 cm
- 855 x 500 cm / Höhe 120 cm, 150 cm



Hochbecken



Teilweiser Einbau



Kompletteinbau

Individuelle
Größen
auf
Anfrage



Info für Sie:

Prime Rund- und Achtformpools mit einer Höhe von 150 cm müssen mindestens 50 cm in die Erde eingebaut werden. Prime Ovalpools sind nur zum Kompletteinbau geeignet. Die Stahlwände sind feuerverzinkt, außen polyesterbeschichtet und innen zusätzlich mit Schutzlack versehen. Die Stärke beträgt bei 120 cm Höhe 0,60 mm und bei 150 cm Höhe 0,70 mm. Vorgestanzte Ausschnitte für Skimmer und Düse. Die Poolfolien sind UV-stabilisiert mit Einhängeweise. Sicherheitsnorm: DIN 31000 bzw. DIN 57100.

Der Aufbau eines Prime Stahlwandpools am Beispiel eines Achtformpools.

Der Aufbau eines Stahlwandpools kann einfach mit 2-3 Personen in kurzer Zeit geschafft werden. Die ausführliche Aufbauanleitung zeigt wie es geht und ist im Lieferumfang der Poolsets enthalten.

Hinweis für Sie: Die Kurzbeschreibung des Aufbaus zeigt die Bau-Variante mit Betonplatte. Es ist auch möglich die Pools ohne Betonplatte und stattdessen auf einem Sandbett zu errichten. Wir möchten darauf hinweisen, dass wir die Errichtung einer Bodenplatte aus Beton empfehlen. Der Untergrund ist dadurch

gefestigt und gerade. Sie verhindern nachträgliche Senkungen. Es können sich keine unschönen Dellen im Boden bilden, in denen sich gerne Schmutz ansammeln würde. Der Pool erscheint wertiger und sauberer. Ein Apoolco Prime Stahlwandpool ist ein hochwertiges Schwimmbecken, das eine sehr lange Lebensdauer hat.



1. Aushub & Schotter



2. Bodenplatte und Träger betonieren



3. Bodenschutzvlies



4. Stahlwand aufstellen



5. Innenhülle montieren



6. Handläufe montieren



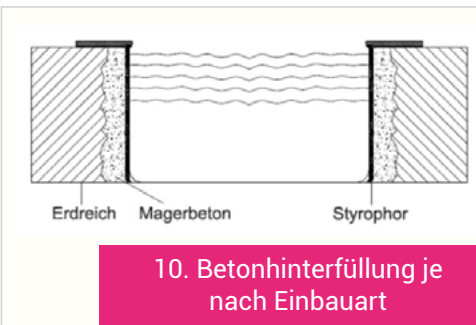
7. Befüllung starten, Falten glätten



8. Einbauteile ausschneiden und montieren



9. Filteranlage anschließen



10. Betonhinterfüllung je nach Einbauart



11. Fertiger Pool







FEELING „POOL IN THE BOX“

Pool zum
Mitnehmen
**im Shop zum
Top-Preis!**



Feeling Premium
mit Kunststoff-Handlauf



Feeling Standard
mit Stahlblech-Handlauf



Pool in the
Box



Feeling Stahlwandpools - All in one Einsteiger-Poolsets

Die beliebten runden Stahlwandpools sind fertig verpackt inkl. Sandfilteranlage, Einbauteilen, Anschlusszubehör und Sicherheitsleiter in einer Schachtel - fertig zum Mitnehmen bei uns in der Poolcity. Die Stahlwandpools mit den Durchmessern 360 cm oder 460 cm und einer Poolhöhe von 120 cm, in den Farben Weiß oder Holzoptik, haben einen breiten Handlauf und werden mithilfe von seitlichen Stehern in wenigen Schritten aufgebaut.





COMPOSITE POOLS (WPC)



Die Composite Pools in attraktiven Fertigsets:



Schwimmbecken

Der WPC Pool, bestehend aus WPC-Beckenkörper, WPC-/Edelstahlleiter und Innenfolie (0,6 mm), ist komplett ausgestattet. Das Material ist besonders robust und winterfest.



Filteranlage

Die Sets werden mit selbstansaugenden Sandfilteranlagen geliefert, die mit Top-Mount-Ventilen zum Einstellen der Funktionen ausgestattet sind.



Einbauteile

In die vorgefertigten Öffnungen werden Skimmer und Einlaufdüse eingesetzt. Diese Einbauteile werden mit Hilfe des mitgelieferten Schlauchsets an die Filteranlage angeschlossen.



Bodenschutzvlies

Im Lieferumfang enthalten ist außerdem ein hochwertiges Bodenschutzvlies, das die Poolfolie vor Beschädigungen und Unebenheiten am Boden schützt.

Composite Pools – die Aufstellpools aus unverwüstlichem WPC -Material

Der winterfeste Composite Pool mit einer Handlaufbreite von 26 cm, einem Innenmaß von Ø 366 x 124 cm und einem Außenmaß von z.B. Ø 410 x 124 cm bestehend aus vormontierten WPC-Paneelwänden aus HPPA zeichnet sich durch Stabilität und Robustheit aus. HPPA ist eine Mischung aus verschiedenen Materialien – in diesem Fall eine Zusammensetzung

aus Holz, Polymeren, Pigmenten, Additiven und Mineralstoffen. Das Material ist besonders witterungsbeständig, aber zugleich auch resistent gegen UV-Strahlung, Salz und Chlor. Einer gesonderten Wartung oder Pflege bedarf es bei den Composite Bauteilen nicht – daher weniger Aufwand und umso mehr Zeit für puren Badespaß für Groß und Klein!



Composite Pool Größen:

- Ø 366 cm / Höhe 124 cm, rund
- 280 x 280 cm / Höhe 94 cm, rechteckig
- 580 x 280 cm / Höhe 124 cm, rechteckig
- 478 x 338 cm / Höhe 124 cm, oval
- 618 x 338 cm / Höhe 124 cm, oval
- 758 x 338 cm / Höhe 124 cm, oval

Optional: praktischer WPC Filterkasten



Was diesen Filterkasten für Composite Pools auszeichnet:

- + Elegantes, zeitloses Design angepasst an Composite Pools
- + Genug Platz für Filteranlage, Chemie und andere Werkzeuge rund um den Pool
- + Leichte Installation durch vorgefertigte WPC-Paneele
- + Kindersicherung inkludiert

ECHTHOLZ-POOLS



Setbestandteile der Echtholzpool-Sets von Procopi



Schwimmbecken

Die Poolkonstruktion besteht aus Echtholz-Paneelen aus massiver Kiefer und einer hochwertigen Poolfolie mit Stärke 0,5 bis 0,75mm sowie Holz/Edelstahl-Leitern.



Filteranlage

Die Sets werden mit Sandfilteranlagen geliefert, die mit Schwimmbadumpen mit Top-Mount-Ventilen zum Einstellen der Funktionen ausgestattet sind.



Einbauteile

In die vorgefertigten Öffnungen werden Skimmer und Einlaufdüse eingesetzt. Diese Einbauteile werden mit Hilfe des mitgelieferten Schlauchsets an die Filteranlage angeschlossen.



Bodenschutzvlies

Im Lieferumfang enthalten ist ein fungizidbehandeltes Bodenschutzvlies für den Schutz der Poolfolie.

Echtholz-Pools zum Selbstbauen – einfacher Aufbau und lange Haltbarkeit

Die Holzpools von Procopi zeichnen sich durch hochwertige Ausstattung aus. Die bis zu 0,75 mm starke Schwimmbadfolie mit 10 Jahren Dichtheitsgarantie wird von Procopi, dem führenden Schwimmbadfolienhersteller, in Frankreich gefertigt. Die Beckenwände sind aus hochwertiger, massiver Kiefer (Klasse IV) mit 45 mm Stärke. Der Handlauf ist

je nach Modell aus Echtholz oder aus extrem robustem WPC. Die Komplettsets umfassen neben einer leistungsstarken Sandfilteranlage, der Leiter, Einbauteilen und dem Bodenschutzvlies je nach Poolart und Größe auch Unterwasser-Halogenscheinwerfer, Abdeckungen oder Solarplanen.

Echtholz-Pool Größen:

200 x 200 cm / Höhe 68 cm, rechteckig
Ø 359 cm / Höhe 120 cm, rund
Ø 379 cm / Höhe 120 cm, rund
Ø 470 cm / Höhe 120 cm oder 133 cm, rund
416 x 277 cm / Höhe 120 cm, oval
459 x 309 cm / Höhe 120 cm, oval
487 x 277 cm / Höhe 120 cm, oval

591 x 350 cm / Höhe 120 cm, oval
590 x 350 cm / Höhe 133 cm oder 146 cm, oval
600 x 300 cm / Höhe 133 cm, oval
789 x 435 cm / Höhe 133 cm oder 146 cm, oval
600 x 300 cm / Höhe 133 cm, rechteckig
800 x 400 cm / Höhe 146 cm, rechteckig

Pistoche Kinderpool



Praktisch, massiv, schön und sicher, dies beschreibt den Pistoche Pool wohl am besten. Der Pool wurde konstruiert um Eltern ein gutes Gefühl zu geben, während ihre Kinder im Becken planschen. Pistoche ist der einzige Pool seiner Größe mit einer integrierten Sicherheitsabdeckung. Als Filteranlage wird ein Kartuschenfilter verwendet, der höhenverstellbar ist. Somit kann das Wasser für die kleinen Badegäste bis auf 40 cm abgelassen werden.

Übrigens bietet der Pistoche Pool auch für Erwachsene Badefreuden - als einladender Relaxpool.

200 x 200 cm / Höhe 64 cm

Pistoche Kinderpool - gemacht für das große kleine Abenteuer!

Wichtiger Hinweis: Die in der Artikelbezeichnung angegebenen Maße sind die Innenmaße. Bitte beachten Sie, dass die Außenmaße eines Holzpools größer sind. Das verwendete Holz ist ein Naturprodukt und präsentiert sich mit seinen Unebenheiten und kleinen Makeln. Dies verleiht den Pools ihren natürlichen Charakter.

POOL-ABDECKUNGEN



Stangenabdeckungen für sauberes Wasser:

Die robusten und stabilen Poolabdeckungen mit Stangen aus Aluminium schützen nicht nur Ihren Pool vor Schmutz, Laub und Insekten, sondern verringern auch den Wärmeverlust durch Verdunstung während der oft kälteren Nächte. Sie sind einfach zu bedienen, rasch montiert und preiswert zu kaufen.



Solarplanen in verschiedenen Stärken:

Eine besondere Variante bzw. Ergänzung der Poolheizung stellt die Solarplane dar. Diese vermindert nicht nur den Wärmeverlust über die Wasseroberfläche, sondern erwärmt aufgrund ihrer Luftkammern das Wasser mithilfe der Sonneneinstrahlung. Solarplanen gibt es in der Premium Qualität mit Stärke 400my oder als 140my Variante.



Besonders reißfeste Winterplanen:

Die besonders reißfesten Apoolco Premium-Winterplanen werden in Kanada gefertigt und schützen Ihren Pool während der Winterzeit für viele Jahre. Anders als typische Baumarkt-Abdeckplanen ist unsere Premium-Winterplane durch ein Geflecht besonders zugfester Fasern verstärkt.

EINBAUTEILE & ZUBEHÖR



Einbauteile verschiedener Premium-Marken:

In unserem DIY-Sortiment finden Sie Skimmer, Bodenabläufe, Einlaufdüsen und vieles mehr von führenden Markenherstellern sowie besonders preisgünstige Alternativen. Auch die Zubehör- und Ersatzteile finden Sie in unseren Regalen und im Onlineshop.



Ersatzfolien für Schwimmbecken aller Art:

Egal ob Rundpool, Oval- und Achtformbecken oder Styroporpool-Set, bei uns können Sie eine große Auswahl an hochwertigen und günstigen Poolfolien in Markenqualität und in den unterschiedlichsten Ausführungen kaufen. Alle Poolfolien werden in Europa oder den USA gefertigt und überzeugen mit hoher Widerstandsfähigkeit und langer Haltbarkeit.



Pool-Leitern aus Kunststoff und Edelstahl:

Poolleitern aus dem Apoolco Sortiment sind größtenteils aus hochwertigem Nirosta hergestellt und mit mindestens drei trittfesten stabilen Stufen ausgestattet. So ist ein sicheres Ein- und Aussteigen in Ihr Schwimmbecken gewährleistet.

POOL-TECHNIK & WÄRMEPUMPEN



Filtertechnik & Poolpumpen:

Das Wasser wird von der Poolpumpe entweder durch eine Filterkartusche oder durch einen mit Sand gefüllten Filterkessel gedrückt, wobei im Wasser schwebende Schmutzpartikel im Filter hängen bleiben. Qualitätsmerkmale von hochwertigen Filteranlagen sind selbstansaugende und starke Poolpumpen, sowie die Bauart der Ventile und der Filterkessel.



Gegenstromanlagen für die Sportlichen:

Eine Gegenstromanlage ermöglicht es Ihnen, unabhängig von der Größe Ihres Schwimmbeckens lange und ausdauernde Strecken zu schwimmen. Kleiner Tipp: Mit den passenden Düsen können Sie Ihre Gegenstromanlagen auch als vollfunktionsfähiges Massagegerät verwenden.



Wärmepumpen verlängern die Badesaison:

Unsere Marken-Wärmepumpen werden im Freien aufgestellt und können dank der großen Heizleistung von mehreren kW auch große Schwimmbecken rasch erwärmen. Der große Vorteil einer Wärmepumpe ist, dass Sie nicht von der Sonneneinstrahlung abhängig sind.

POOLREINIGUNG & WASSERPFLEGE



Salz- und Chloranlagen, UV-Desinfektion:

Eine automatische Dosieranlage hilft Ihnen Ihr Poolwasser über die Saison hinweg ohne viel Aufwand stets kristallklar und hygienisch zu halten. Eine Vielzahl an unterschiedlichen Anlagen auf Chlor- oder Salzwasser-Basis sind mittlerweile für jedes Budget erhältlich.



Automatische Bodensauger & Reinigungszubehör:

Kümmern Sie sich um die wichtigen Dinge in Ihrem Leben und überlassen Sie in Zukunft die Poolreinigung dem smarten und vollautomatischen Poolroboter. Die Hightech-Reiniger haben sich in den letzten Jahren zu einem wahren Verkaufshit entwickelt. In unserem Sortiment finden Sie darüber hinaus eine Vielzahl an Reinigungshilfen und Zubehör.



BWT AQA marin: Hochwertig, Sicher & Einfach!

Um das Poolwasser selbst rein zu halten, bedarf es gründlicher Wasserpflege, die in der Regel mit Hilfe von Chlor- oder Sauerstoffpflegemitteln erfolgt. Mit BWT AQA marin sorgen Sie für klares und hygienisch reines Wasser. Vertrauen Sie auf die jahrelange Erfahrung und den führenden Spezialisten für die moderne Pflege rund um Ihr Poolwasser.

Wir lieben Pools



www.apoolco.at

IMPRESSUM

Herausgeber: Apoolco GmbH, Am Jungferenberg 15, 2201 Gerasdorf bei Wien, www.apoolco.at. Produktänderungen, Satz- und Druckfehler vorbehalten. Alle Bilder sind Symbolbilder. Sämtliche Bilder und Texte sowie die Gestaltung dieses Kataloges unterliegen dem Urheberrecht der Apoolco GmbH, soweit dies gesetzlich möglich ist. Es wird keine Haftung für die Richtigkeit, Vollständigkeit und Aktualität übernommen. Angeführte Produktgarantien siehe Garantiebedingungen der jeweiligen Produkthersteller. AGB unter www.apoolco.at/agb. Version 3/2019



DIY

POOLS & ZUBEHÖR ONLINE KAUFEN

Wichtige Hinweise für Pools:

- Die Verwendung eines Schwimmbecken-Bausatzes setzt voraus, dass er mit den Sicherheitsvorschriften übereinstimmt, die in der Betriebs- und Wartungsanleitung beschrieben sind.
- Um ein Ertrinken oder andere ernsthafte Verletzungen zu verhindern, wird besondere Aufmerksamkeit darauf gerichtet, den Zugang zum Schwimmbecken zu sichern, da sich Kinder unter fünf Jahren unerwartet Zugang zum Schwimmbecken verschaffen können.
- Beim Baden sind Kinder ununterbrochen von einer erwachsenen Person zu beaufsichtigen. Darüber hinaus wird insbesondere darauf hingewiesen, dass Springen in das Wasser zu erheblichen Verletzungen führen kann.

- Es wird empfohlen, den Zugang zum Schwimmbecken mit einer Schutzvorrichtung zu sichern.
- Zu jeglichen geltenden Anforderungen an die Installation sind die örtlichen baurechtlichen Anforderungen zu Rate zu ziehen.
- Wir weisen an dieser Stelle auf die gültige Norm DIN EN 16582-1.
- Bei Verwendung eines Schwimmbeckens wird die Einhaltung der in der Bedienungs- und Wartungsanleitung beschriebenen Sicherheitshinweise vorausgesetzt.
- Auf Wunsch senden wir Ihnen gerne die Montageanleitung vorab zu.





APOOLCO
P O O L + W E L L N E S S

DER ONLINESHOP MIT DER BERATUNGSQUALITÄT EINES FACHGESCHÄFTES!

www.apoolco.at | office@apoolco.at

Beratungs-Hotline: +43 2246 200 64 (werktags: Mo-Do 09:00 - 16:00, Fr 09:00 – 14:00)

Apoolco GmbH, Am Jungfernberg 15, 2201 Gerasdorf bei Wien
Hinweis: Keine Abholung/kein Kundenverkehr unter dieser Adresse möglich.