

## The Art of Living



# for ever young

## Die Kraft der positiven Energie

GESUNDHEIT IST FÜR VIELE DAS WICHTIGSTE GUT, VORBEUGUNG TEIL UNSERES LEBENSSTILS.  
WER HEUTE „INNERE BALANCE“ HÖRT DENKT AN ENTSCHEUNIGUNG, ZEIT HABEN, ENERGIE  
TANKEN UND VERANTWORTUNG FÜR SEIN LEBEN ÜBERNEHMEN.

WIR HELFEN IHNEN DABEI, SICH IHRE KRAFTQUELLE NACH IHREN GANZ PERSÖNLICHEN  
VORSTELLUNGEN EINZURICHTEN.



Ein gesunder Geist

# Infrarot



## Primar Dr. Hans Krönigsberger

LANDESKRANKENHAUS STEYR, OBERÖSTERREICH

„Die Wärmeanwendung gehört zu den ältesten bekannten Heilmethoden, technische Entwicklungen führen schon seit Jahren zu einem weitverbreiteten Einsatz der Infrarot- oder Wärmestrahlen-Therapie. Die Infrarot-Strahlen werden von der Haut aufgenommen und in das Körperinnere weitergeleitet, wo sie eine wohltuende Wärme entwickeln und eine Verbesserung der Durchblutung sowie Muskelentspannung bewirken. Der Körper kann belastende Stoffe wie Kochsalz, Harnstoff, Fettsäuren, Cholesterin, Schlacken und Schwermetalle ausscheiden.

Neben der Entgiftung kommt es zu einer wohltuenden Entspannung, zu einem Wohlbefinden für Körper und Geist und zu einer Stärkung der Abwehrkräfte. Positive Effekte werden auch in der Behandlung der Cellulitis und bei Übergewicht gesehen.“

# lebt in einem gesunden Körper.

## Ihrem Körper zu liebe

### DIE GESUNDHEITSVORSORGE MIT EINER INFRAROT-KABINE VON DOMO

Infrarot-Technologien gibt es unterschiedliche, das Prinzip ist aber überall dasselbe. Infrarot ist nichts anderes als eine gesunde, nicht sichtbare Strahlung, wie wir sie von der Sonne kennen (Achtung: Keine ultraviolette Strahlung). In der Kabine wird der Körper von diesen Strahlen direkt erwärmt.

Anders als in der Sauna beginnt der Mensch nicht über den Umweg der heißen Luft sondern durch die direkte Bestrahlung zu schwitzen. Die Kabinen-Temperatur erhöht sich dabei lediglich auf angenehme und Kreislauf schonende 38 – 43°C (je nach Regelungseinstellung und Umgebungstemperatur). Deshalb ist Infrarot auch für ältere Menschen und Kinder so gut geeignet.

### WIE INFRAROT-WÄRME WIRKT:

Die Infrarot-Strahlung wird von der obersten Hautschicht aufgenommen. Sie erwärmt sich und gibt den Temperaturanstieg an die darunter liegenden Schichten weiter. So gelangt die Wärme in die Blutbahn und ins Körperinnere. Nach ca. 10 Minuten wird das Schwitzen in Gang gesetzt und der gesamte Stoffwechsel angeregt.

Die Eindringtiefe der Strahlung ist unübertroffen, der Prozess der Tiefenwärme einzigartig. Deshalb sind das Schweißvolumen und die darin enthaltenen Gift- und Schlackenstoffe um ein Vielfaches höher als beim herkömmlichen Schwitzen.

Wichtig ist, nicht mit vollem Magen in die IR-Kabine zu gehen. Trinken Sie vorab nur mäßig (kein Alkohol!), sonst kommt der Entschlackungsprozess nicht richtig in Gang. Nach dem Schwitzen, sollten Sie viel Flüssigkeit zu sich nehmen.



## Hubert Gantioler, Spitzensportler

(WELTREKORD IM 24-STUNDEN-BERGLAUF, WELTREKORD IM LANGLAUFEN NACH HÖHENMETERN)

„Nach schnellen oder sehr langen Trainingseinheiten ist die Benützung der Infrarot-Wärmekabine angenehm und hilfreich. Die Muskelbeschwerden werden deutlich weniger, die Gelenke regenerieren schneller, das Immunsystem wird stark angekurbelt und das allgemeine Wohlbefinden ist in kürzester Zeit wieder hergestellt. Man kann dadurch effektiver und intensiver trainieren. Nicht zuletzt sollten aber auch noch die Vorteile der mentalen Steigerung angesprochen werden. Für mich heißt Infrarot ganz klar: entspannen, wohlfühlen, Kraft tanken.“



# Wir haben für jedes Anforderungsprofil

### Die klassischen IR-Wärmestrahler

Stabstrahler wirken punktuell im Bereich der Strahler. Da die Oberflächentemperatur sehr heiß wird ( $> 300^{\circ}\text{C}$ ), ist ein Mindestabstand unbedingt erforderlich. Die Luft in der Kabine erwärmt sich ebenfalls, zum Strahlungseffekt kommt ein hoher Anteil an Konvektionswärme (wie in der Sauna) dazu.

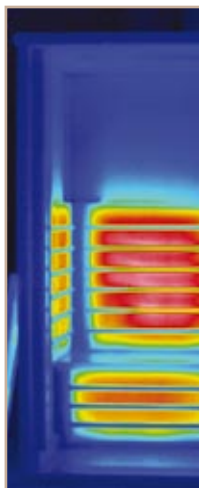
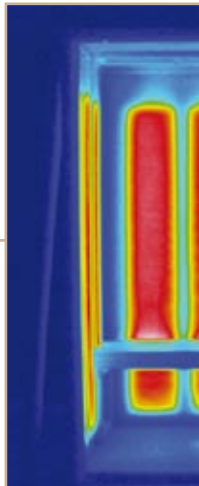
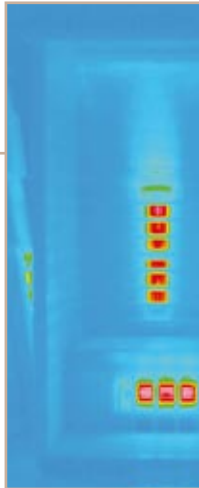
Die Strahlung trifft gebündelt auf die Wirbelsäule auf, der gesamte Rücken wird dabei mit wohlthuender Wärme versorgt. Dies führt zu einem intensiven Schwitzerlebnis. Wenn Sie auf ein akutes Problem schnell reagieren wollen und kein regelmäßiger Kabinenbenutzer sind, ist diese Strahlerart sehr effizient.

### Die besonderen IR-Folien

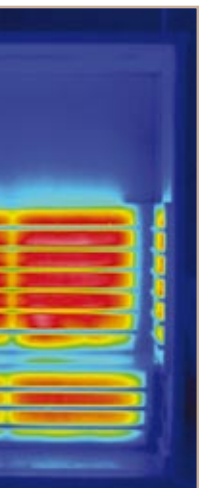
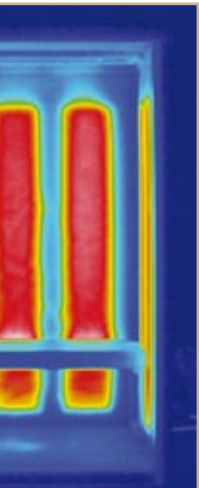
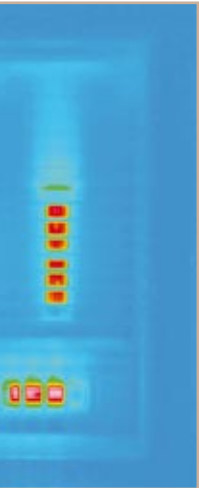
Durch die rundum angelegten Wärmefolien ist es egal, wo Sie in der Kabine sitzen, die Strahlen sind völlig gleichmäßig verteilt. Die Folie befindet sich hinter einem Holzpaneel und ist von außen nicht sichtbar. Die Abstrahltemperatur beträgt ca.  $50^{\circ}\text{C}$ , ein Mindestabstand zur Strahlungsquelle ist nicht erforderlich. Die Strahlung wird aufgrund der Holzverkleidung leicht verwirbelt und ist nicht ganz so stark wie bei der Wärmeplatte. Dafür ergibt sich optisch keinerlei Veränderung in der Kabine. Der Anteil an zusätzlicher Konvektionswärme ist gering.

Wer langfristig und nachhaltig für seine Gesundheit etwas Gutes tun will, ist bei dieser Kabine richtig.

IR-Kabinen können überall aufgestellt werden, da keine Feuchtigkeit entsteht. Notwendig ist lediglich eine 230 Volt-Steckdose. Die Umgebungstemperatur muss mindestens  $18^{\circ}\text{C}$  betragen.



# die richtige Technologie

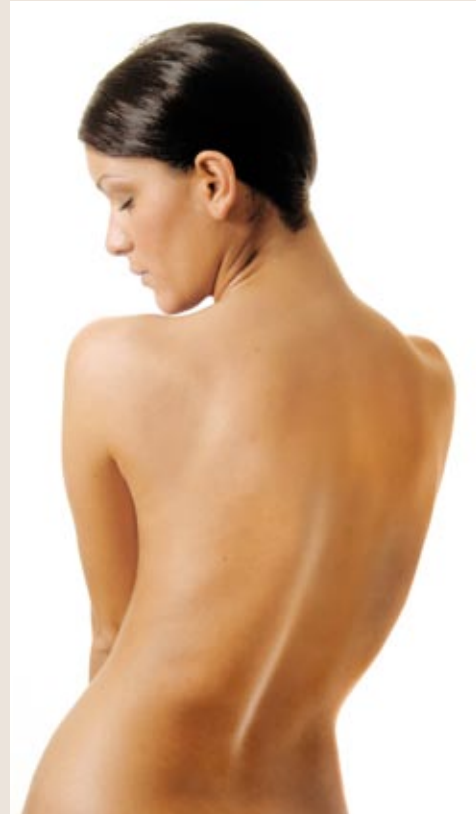


## INFRAROT-WÄRME FÖRDERT:

- die Durchblutung
- die Entschlackung
- den Stoffwechsel
- den Kreislauf
- die Regeneration
- die Pflege des Hautbildes
- das psychisches Wohlbefinden

## INFRAROT UNTERSTÜTZT:

- vor und nach dem Sport
- bei Rheumatismus
- bei Kopfschmerzen und Migräne
- bei Schnupfen und Entzündungen der Stirnhöhlen
- bei Cellulitis
- bei Muskelverspannungen
- bei Stoffwechselerkrankungen
- bei Schlafstörungen



## Die Selbstheilungskräfte des Körpers werden stark aktiviert!

Achtung: Infrarot-Kabinen ersetzen keinen Arzt oder notwendige Behandlungen bei Krankheiten.

### Die modernen IR-Wärmeplatten

Die Wärmeplatten sind rundum gleichmäßig angeordnet und bei einigen Kabinen im Fußbereich abschaltbar (für Menschen mit empfindlichen Venen). Die Abstrahltemperatur beträgt ca. 80°C, ein Mindestabstand zur Strahlungsquelle ist nicht erforderlich. Völlig unerheblich ist der Anteil an zusätzlicher Konvektionswärme.

Durch die Rundum-Anordnung der Wärmeplatten in der Kabine ist es unerheblich, wie Ihre Sitzposition aussieht. Selbst wenn Sie die Beine auf die Bank legen werden Sie gleichmäßig und permanent von allen Seiten bestrahlt.

Wer seine Gesundheit nachhaltig stärken, seinen Körper ganz bewusst fit halten und dabei den vollen Genuss der Rundum-Tiefen-Entspannung erleben möchte, sollte sich für Wärmeplatten entscheiden.