

## 1. conZero Lieferumfang

- conZero Bodenplatte bestehend aus Perimeter Hartschaum Platten mit Nut und Feder
- Optional: Vinylplatten
- conZero Rundschalung bestehend aus Perimeter Hartschaum Schalungselementen mit Nut und Feder

## 2. Vorbereitung

Zusätzlich werden benötigt:

- Stahlwandbecken-Set und dessen Zubehör
- Aufbauanleitung des Stahlwandbeckens.
- 2 Rohre zum Abziehen des Split Bettes
- Stabile, gerade Latte zum Abziehen des Split Bettes bzw. Wasserwaage
- Bagger, Schaufel, Schubkarren, Maßband, Stift zum Anzeichnen, Cutter oder Säge zum Schneiden der conZero Hartschaum und Vinyl Platten, Bauschaum
- Split 5-8
- Roll Kies 8-16 oder 16-32
- Schaltafeln o.Ä. damit beim Verlegen der Bodenplatte das Split Bett und die conZero Hartschaumplatten nicht beschädigt werden.

Optional (empfohlen):

- Bodenvlies zwischen Split und Bodenplatte. Verhindert das Eindringen von Split in die Fugen während des Verlegens der Bodenplatte
- Noppenfolie als zusätzlicher Schutz der conZero Rundschalung.

### **Achtung:**

Bei allen Arbeiten sind geeignete Werkzeuge und Sicherheitskleidung unter Beachtung der entsprechenden Sicherheitsvorschriften zu verwenden. Auf sicheres Arbeiten ist zu achten.

### 3. Baugrube

Bitte prüfen Sie, ob die Lage, die Bodenbeschaffenheit und der Grundwasserspiegel für den Erdeinbau eines Schwimmbeckens geeignet ist.

**Achtung:**

Bodenbeschaffenheit, Grundwasserspiegel und gewählte Lage des Schwimmbeckens sind maßgebende Randbedingungen für die Standfestigkeit/Dauerhaftigkeit des Poolsystems. Diese Punkte müssen durch eine Person mit nachgewiesenem, spezifischem Fachwissen beurteilt werden. Erfüllt einer dieser Punkte nicht die Anforderungen, so besteht die Gefahr von Schäden bis hin zum kompletten Versagen des Poolsystems.

Durchmesser der Grube = gewählter Pooldurchmesser + mindestens 50 cm. Möglichst rund ausbaggern.

Tiefe = gewählte Becken Höhe + Höhe des Split Betts + Höhe der Bodenplatte bei vollständigem Einbau des Beckens.

Das Becken kann auch nur teilweise in den Boden eingelassen werden.



Bild 1

**Hinweis:**

Zu flach oder zu klein ausgebaggerte Gruben können zu erschwerten Montagebedingungen bzw. fehlerhaftem Einbau des Poolsystems führen. Ein Ausheben der Grube entsprechend obiger Vorgabe ist daher zwingend erforderlich.

## 4. Split Bett

Split Größe: 5-8

Höhe des Split Bettes: 5-10 cm

**Wichtig:** Split über 2 Rohre plan abziehen. Es dürfen keine Mulden oder Erhöhungen vorliegen. Die Bodenplatte muss überall plan aufliegen, damit die Druckkräfte des Schwimmbeckens gleichmäßig über die gesamte Fläche verteilt werden.

### **Achtung:**

Mulden oder Erhöhungen führen zu Punktbelastungen und können zum Brechen der Bodenplatte führen. Auf eine plane Oberfläche ist zwingend zu achten.

## 5. Bodenplatte

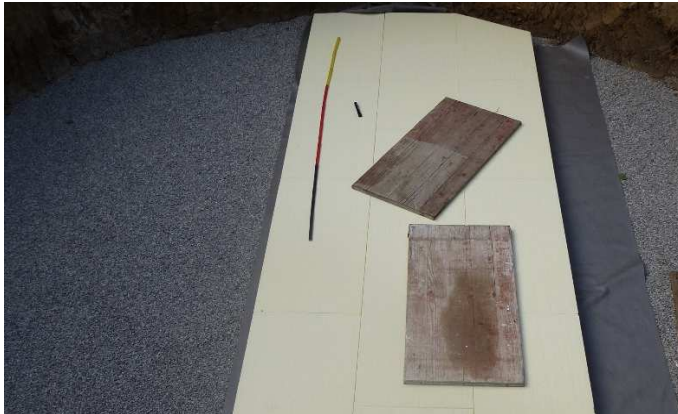


Bild 2

Die conZero Hartschaum Bodenplatte gemäß Verlegeplan des entsprechenden Pooldurchmessers verlegen und darauf achten, dass weder das Split Bett noch die Platten durch Tritte beschädigt oder eingedrückt werden. Durch die Verwendung von Schalttafeln werden die Trittkräfte verteilt. Dellen in der Bodenplatte können so vermieden werden.

Schritt 1: Schalttafeln so auf das Kiesbett legen, dass 2-3 Reihen der conZero Bodenplatte **von der Mitte aus** verlegt werden können. Darauf achten, dass die Nut- und –Feder Verbindung vollständig zusammengesteckt sind und die Platten nahezu ohne Fuge verlegt werden

Schritt 2: Die Schalttafeln nun auf die bereits verlegten Bodenplatten aufbringen (Bild 2). Dadurch können die weiteren conZero Bodenplatten sowohl im Knien als auch im Stehen verlegt werden. Dellen in der conZero Bodenplatte und Mulden im Split Bett können so vermieden werden.

**WICHTIG:** Durchmesser der Bodenplatte = Beckendurchmesser + 20 cm (siehe Verlegeplan)  
Den Durchmesser des Beckens und den der Bodenplatte mit einer Schnur anzeichnen.

**WICHTIG:** Die Bodenplatte muss plan eben verlegt werden. Hierzu sind geeignete Messmittel, wie zum Beispiel Wasserwaage zu verwenden.

**Achtung:**

Eine nicht plane Ausführung der Bodenplatte führt zu einer ungleichmäßigen Belastung des Poolsystems. Dadurch kann die Beckenwand beschädigt werden. Auf fachgerechte Ausführung ist zu achten.

Optional: Die conZero Vinyl Platten auf der Bodenplatte Stoß an Stoß verlegen und auf den Radius zuschneiden. Schutzfolie abziehen. Stöße mit einem lösemittelfreien, transparenten Klebeband auf der ganzen Länge faltenfrei verkleben.



Bild 3

Das schutzimprägnierte Bodenvlies auf der Bodenplatte verlegen und zuschneiden.

## 6. Stahlwandbecken

Das Stahlwandbecken gemäß der Aufbauanleitung des Herstellers aufstellen.



Anschließend Wasser einlassen, damit Folie und Stahlwand ihre finale Form und Position einnehmen.

## 7. conZero Rundschalung

Abhängig von der Höhe des Schwimmbeckens besteht die conZero Rundschalung in der Höhe aus bis zu 3 Elementen.

Beckenhöhe:

120 cm = 1 Element

135 cm = 1 Element mit 120cm + 1 Element mit 15 cm

150 cm = 1 Element mit 120cm + 2 Elemente mit je 15 cm

Die conZero Rundschalungselemente außen um die Wand des Stahlbeckens zusammenstecken. Die unterste Reihe an der Innenkante mit einer Fase von ca. 3 cm zum Freistellen der Bodenschiene versehen, damit die conZero Rundschalung auf der Bodenplatte plan aufstehen kann.

**WICHTIG:** Die Rundschalung muss überall plan anliegen.

### **Achtung:**

In Zwischenräumen zwischen den einzelnen Elementen der Rundschalung könnten später Steine eindringen, welche die Stahlwand beschädigen oder Korrosion verursachen. Auf Fugenfreies Montieren der Rundschalungselemente ist zu achten.



Empfohlen: Optional kann die conZero Rundschalung zusätzlich mit einer Noppenfolie (im Lieferumfang nicht enthalten) geschützt werden.



## 8. Skimmer und Düsen

Skimmer und Düsen gemäß Aufbauanleitung des Schwimmbeckenherstellers installieren. Dazu die conZero Rundschalung entsprechend ausschneiden.

**WICHTIG:** Zum Ausschneiden das conZero Rundschalungselement entfernen, um eine Beschädigung der Stahlwand zu vermeiden.

Die verbleibenden Zwischenräume können mit Bauschaum geschlossen werden.

## 9. Drainage Kies



Drainage Rollkies der Größe 8-16 oder 16-32 in den verbleibenden Zwischenraum einbringen. (Die Größe 8-16 ist mit der Schaufel leichter zu verarbeiten.)

Die Installation des conZero Poolsystems ist damit abgeschlossen.

Die verbleibenden Komponenten des Schwimmbeckens wie z.B. die Installation der Filteranlage etc. können nun anhand der Aufbauanleitungen der Hersteller vorgenommen werden.

Weitere Informationen zu Schwimmbecken und Schwimmbadtechnik finden Sie unter [www.conzero.de](http://www.conzero.de)

## 10. Überwinterung – Wasseraustausch

**WICHTIG:** Für die Überwinterung muss auf jeden Fall ausreichend Wasser im Pool verbleiben, damit das Becken nicht durch Grundwasser unterspült werden kann. Das Becken muss außerdem wassergefüllt bleiben, um den Erddruck auszugleichen. Zum Wasseraustausch bzw. zum Reingingen muss das Becken deshalb am selben Tag wieder gefüllt werden.

### **Achtung:**

Solange der Grundwasserspiegel oberhalb der Bodenplatte des Schwimmbeckens liegt (z.B. nach längeren Regenfällen) darf das Schwimmbecken auf keinen Fall entleert werden. Es muss sichergestellt werden, dass genügend Wasser im Schwimmbecken verbleibt, um dem Druck des Grundwassers entgegen zu wirken. Bei Nichtbeachtung können die Bodenplatte und die Schwimmbadfolie durch den Druck des Grundwassers aufschwimmen und beschädigt werden.

## 11. Allgemeines

Diese Installationsanleitung ist vor Montagebeginn sorgfältig zu lesen und muss zwingend beim Aufbau des Poolsystems beachtet werden. Sollten einzelne oder mehrere Punkte unklar sein, so sollte vor Beginn der Montage Rücksprache mit dem Hersteller gehalten werden, um Folgeschäden an dem Poolsystem zu vermeiden.

