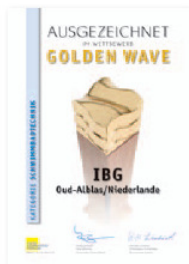


## FLEXFIT VERBINDUNGSSYSTEM FÜR PVC SCHLAUCH



Bei der Montage von Rohrleitungen in Schwimmbädern werden immer mehr flexible oder Praher/IBG PVC Flex Schläuche statt PVCu Rohre eingesetzt.



### VORTEILE

von IBG FlexFit® Klemmverbinder für Schwimmbadanlagen, Teiche und Poolfilteranlagen, Bewässerungssysteme.

- einfacher zu transportieren = weniger Transportkosten
- weniger Fittinge = weniger Klebestellen = weniger Risiko für Undichtheiten
- kürzere Montagezeiten = schnellere Inbetriebnahme des Pools
- bis zu 25 m Länge ohne Verbindungsfitting möglich (50m auf Anfrage)  
= schnelle Verlegung
- 100% Dichtung durch einen O-Ring
- keine Verwendung von Reiniger und Klebstoff
- keine Arbeitsschutzmaßnahmen
- keine Trockenzeit
- nach Verbindung / Montage direkt druckfähig
- Verbindung nicht temperatur- und luftfeuchtigkeitabhängig
- montagefreundlich
- demontierbar

### Verbindungsarten

Schlauch auf Schlauch

Rohr auf Schlauch

Schlauch auf Gewinde

Max. Druck 4 bar



## NACHTEILE

Bei der Verwendung von PVC Flex-Schläuchen gegenüber PVCu Rohren.

### PVC Flex Spiralschlauch in Verbindung mit PVCu Fittingen

Flexible PVC Flex Schläuche enthalten Weichmacher, deshalb weist dieses weich PVC eine andere Materialeigenschaft auf als hart PVC. Die Weichmacher in den Schläuchen wirken negativ auf den PVC Kleber. Außerdem können sich Weichmacher von verschiedenen PVC Flex Schläuchen je nach Fabrikat in Konzentration und Zusammensetzung unterscheiden. Durch die chemischen Reaktionen, die durch PVC Kleber hervorgerufen werden, können die Weichmacher aus dem Schlauch austreten; so verringert sich die Wandstärke des PVC Flex Schlauchs, sodass undichte Stellen entstehen können. Darüber hinaus wirkt die Schälkraft auf die Klebeverbindung bei PVC Flex Schläuchen aus weich PVC und deshalb müssen auf jeden Fall PVC Flex Schläuche mit der richtigen Maßtoleranz, mit ausreichender Wandstärke und mit der richtigen Stärke eingesetzt werden, wenn PVC Kleber verwendet werden soll. In der Praxis wird dies jedoch leider nicht immer beachtet, sodass die Dichtheit auf Dauer bei Verwendung von PVC Kleber nicht immer gewährleistet ist. Daher empfehlen wir die Verwendung von Praher/IBG Flex Schlauch, welcher eine Wandstärke von 4mm hat und die Toleranzen auf das PVC Fitting und Armaturenprogramm abgestimmt sind. Weiters empfehlen wir die Verwendung von Griffon WDF05 PVC Klebstoff → Seite 204.

### PVC-u Rohr in Verbindung mit PVCu Fittingen

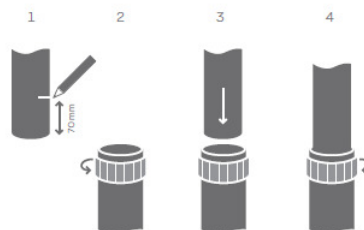
Bei PVCu Rohren und PVCu Fittingen löst sich die Oberfläche der Fittinge und Rohre bei der Anwendung von PVC Reiniger und Kleber auf, so entsteht eine „Kaltverschweißung“, die Produkte verbinden sich und es entsteht dadurch eine „doppelte“ Wand. Somit ist eine Lebensdauer von mehreren Jahrzehnten gewährleistet → PVC-Klebeanleitung Seite 205.

### Kann man diese Nachteile (Undichtheit bei der Klebestelle) bei Weich-PVC-Schläuchen vorbeugen?

IBG FlexFit Fittinge werden nicht durch Verklebung mit dem Schlauch verbunden sondern durch Klemmen. Die Dichtung erfolgt durch einen O-Ring. Ein weiterer Vorteil bei der Verwendung von IBG FlexFit Fittingen ist die erheblich kürzere Wartezeit, bevor die Leitung abgedrückt werden kann. Beim Verkleben von PVCu Fittingen mit einem weich PVC Schlauch ist eine Trockenzeit von mindestens 24 Stunden einzurechnen, bevor die Leitung unter Druck gesetzt werden kann. Bei niedrigen Temperaturen oder hoher Luftfeuchtigkeit erhöht sich diese Zeitspanne erheblich.



Anwendungsbeispiele



Montage von IBG Flex Fitting und PVC Flex Schlauch  
\*D50×4, 0-70 mm, D63×4, 0-80 mm

## VERHALTEN BEI FROST

Um Rohrleitungsbruch bei Frost vorzubeugen, gilt für alle Rohrsysteme:  
Rohrleitung entleeren!

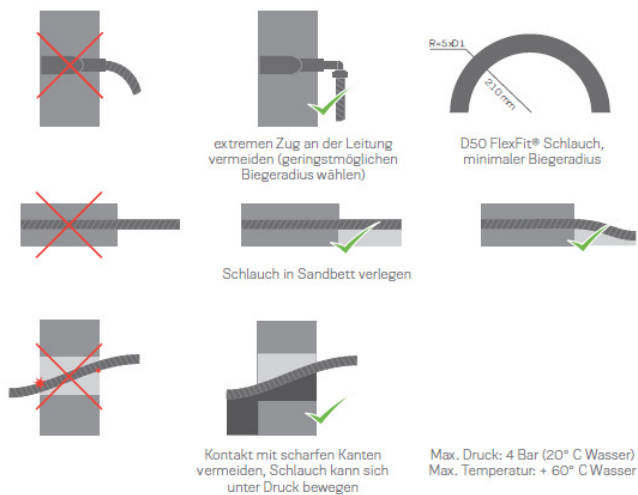
In der Praxis sieht das anders aus: ein Teil des Mediums bleibt  
in der Rohrleitung stehen.

Meistens kein Problem, wenn die Luft durch ein geöffnetes Ventil entweichen  
kann. Ist dies nicht der Fall, so ist ein Rohrbruch fast vorprogrammiert. Wenn  
das Medium in einem flexiblen PVC Schlauch gefriert, reicht diese Flexibilität  
meist aus, um einen Rohrbruch zu vermeiden.

Die beste Lösung ist jedoch, die Rohrleitung rechtzeitig zu entleeren!

## VERHALTEN VON VERSCHRAUBUNGEN BEI UNTERIRDISCHER VERLEGUNG

Bei FlexFit sind die Funktionen „Dichten“ und „Klemmen“ getrennt. Somit bleibt  
die sichere Dichtfunktion bei abwechselnder Zugbelastung auch unterirdisch  
unbeeinflusst, die Klemmwirkung wird verstärkt.



Empfehlungen für das richtige Verlegen vom Praher/IBG Flex Fitting und Flex Schlauch

## VORSCHLÄGE FÜR DAS RICHTIGE VERLEGEN UND LAGERUNG VON PVC FLEX SCHLAUCH

### Verlegen (Abb1)

Legen Sie ein Bett von ca. 10cm aus feinem Sand auf den Grund des Grabens (A). Den Schlauch so auf das Sandbett legen, dass sich das statische Gewicht am besten verteilt. Wir empfehlen besonders sorgfältig darauf zu achten, dass der Schlauch in seiner ganzen Länge nicht auf Steinen oder anderen spitzen Materialien liegt, die zu Verformungen des Schlauches führen oder die Brüche verursachen könnten.

Bei dem Verlegen des Schlauches muss unbedingt darauf geachtet werden, dass der gesamte Schlauch vollständig auf dem Sandbett liegt und nicht unter Spannung steht.

Wenn der Schlauch gebogen verlegt wird (z.B. um Ecken) versichern Sie sich, dass die Biegung den in der anliegenden Tabelle 1 angegebenen Biegeradius nicht überschreitet: Abb2

### Warnung!

Für das Verlegen empfehlen wir eine Mindesttemperatur von +5°C und eine Höchsttemperatur von 40°C; der Schlauch darf bei der Verlegung um Kurven nicht gegen Hindernisse oder Spitzen gedrückt werden; Ameisen, Termiten oder kleine Nagetiere können der Erdrohrleitung schaden.

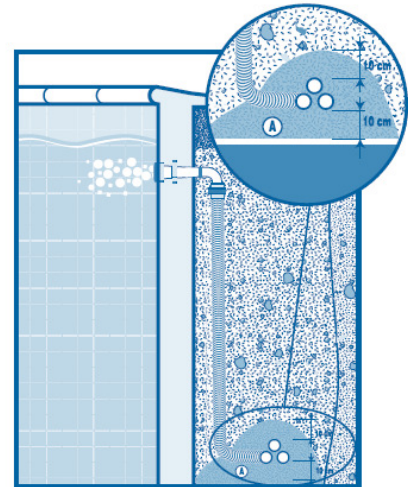


Abb1

mm	Biegeradius
25	100
32	100
40	130
50	165
63	220

Abb2



Empfehlungen für korrekte Handhabung und Lagerung vom Praher/IBG Flex Schlauch