

Styroporpool Sonderbausatz Anleitung

Folgen Sie dieser Beschreibung, um Ihren Styroporpool selbst zusammenzustellen. Diese Teile benötigen Sie dazu:



Basis-Bausatz

Wählen Sie hier die Größe, Folienfarbe und Folienstärke Ihres neuen Styroporpools aus.

Im Basis-Set enthalten sind Styroporsteine, Vlies, Sprühkleber, Klemmprofile, Kantenschutz (bei Varianten mit Treppe) sowie die passende Poolfolie.

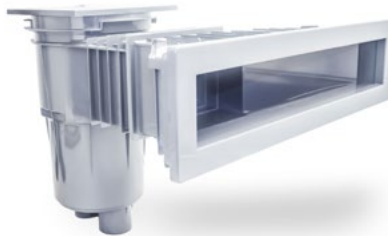
[Hier Basis-Bausatz auswählen.](#)

Einbauteile

Wir empfehlen bis 4 Meter Breite nur einen **Skimmer**, ab 4 Meter zwei Skimmer. Natürlich können aus optischen Gründen auch bei schmälere Pools zwei Skimmer verwendet werden, nötig ist es jedoch nicht.



[Standardskimmer Breitmaul](#)









[Skimmer mit schmaler Öffnung](#)



[Skimmer mit besonders hohem Wasserstand](#)

Der **Bodenablauf** muss nicht an einen bauseitigen Abfluss angeschlossen werden. Er wird in den Filterkreislauf integriert und in die Filteranlage geleitet. Jede der drei Poolleitungen (Bodenablauf, Skimmer, Düsen) wird mit einem [Kugelhahn](#) versehen, über den der Wasserfluss geregelt werden kann. Siehe dazu die Apoolco [Verrohrungsempfehlungen](#). [Hier Bodenablauf auswählen.](#)

-  Es macht durchaus Sinn, auch während des Betriebes den Bodenablauf halb geöffnet mitlaufen zu lassen. Es bewirkt eine bessere Wasserhydraulik.
-  Zusätzlich kann der Bodenablauf zum Entleeren des Pools eingesetzt werden. Dabei wird das Wasser von der Filteranlage über den Bodenablauf abgesaugt (Einstellung auf der Filteranlage „Entleeren“). Es muss nicht direkt im Filterschacht oder am Ort der Filteranlage ein Kanalananschluss zur Verfügung stehen. Das Wasser kann auch mit einem Schwimmschlauch (herkömmlicher 38mm Schlauch) beliebig weit weggeleitet werden.

-  Sollten Sie einen Wasserverlust haben und mit dem Wasserspiegel unter den Skimmer kommen, können Sie über den Bodenablauf Wasser zur Sandfilteranlage führen, ein Trockenlaufen (und damit irreparable Schäden an der Pumpe) werden somit verhindert. Besonders wichtig bei High Level Skimmer oder Slim Skimmer.
-  Ein Bodenablauf hat keinen so starken Sog, dass Schwimmer (auch nicht kleine Kinder) dadurch in Gefahr sein könnten.
-  Ebenfalls eine unbegründete Sorge stellt eine befürchtete Undichtheit dar. Die Gefahr ist bei jedem Einbauteil gegeben und könnte bei der ersten Befüllung ausgebessert werden, wie bei allen anderen Einbauteilen auch.
-  Besonders empfohlen ist ein Bodenablauf, wenn eine Erwärmung geplant ist. Es werden dadurch auch die unteren Poolschichten umgewälzt und somit erfolgt eine vollständige Erwärmung des Poolwassers, nicht nur der Oberfläche.

Pro angefangenem Laufmeter empfehlen wir eine **Düse** (= bei 3 Meter 3 Düsen, bei 3,5 Meter 4 Düsen).

[Hier Düsen auswählen.](#)

Planen Sie **Licht** im Pool, so wählen Sie dieses gleich beim Kauf aus. Sie können zwischen buntem (RGB, Steuerung mit Fernbedienung) oder weißem Licht auswählen. Wir empfehlen bis 6 Meter einen Scheinwerfer, ab 6 Meter zwei Scheinwerfer, damit Ihr Pool optimal beleuchtet ist

[Hier 1-er Scheinwerfer Set RGB auswählen.](#)

[Hier 1-er Scheinwerfer Set Weiß auswählen.](#)

[Hier 2-er Scheinwerfer Set RGB auswählen.](#)

[Hier 2-er Scheinwerfer Set Weiß auswählen.](#)



Planen Sie eine **Gegenstromanlage** im Pool, so muss zumindest der Vormontagesatz eingebaut werden. Ein Nachrüsten ist dann jederzeit möglich. Besonders beliebt sind die Speck-Modelle.

[Hier Vormontagesatz für Gegenstromanlage auswählen.](#)

Verrohrungstechnik

Sie können entweder das komplette Set mit Rohr, Schlauch und Fittingbox kaufen:

[Hier Verrohrungs-Set auswählen.](#)

Oder Sie wählen die Einzelteile aus:

[Hier Fittingbox auswählen.](#)

[Hier Rohr 9 Laufmeter auswählen.](#)

[Hier Schlauch auswählen.](#)

Filtertechnik

Laut österreichischem Schwimmbadverband soll die **Pumpe** so dimensioniert sein, dass die Wasserfüllmenge zweimal täglich innerhalb von jeweils 4 Stunden einmal durch den Filter gepumpt wird. Ein Pool mit 40 m³ Wasserinhalt benötigt somit eine Pumpe von mindestens 10 m³ Leistung. Pumpe und Größe des Filterkessels müssen aufeinander abgestimmt sein. (Eine massiv zu große Pumpe bei einem zu kleinen Kessel kann diesen schädigen.)




Ein Überdimensionieren der Pumpe ist dann nötig, wenn der Leitungsweg von Skimmer bis zum Aufstellungsort der Pumpe mehr als 5 Meter übersteigt. Bitte rechnen Sie grob für alle weiteren Meter ab 5 Meter Entfernung (oder Höhenniveauunterschiede) zusätzliche 3m³ Leistung ein. Von einer Entfernung von mehr als 10 Meter raten wir generell ab. Leitungen müssen dann größer dimensioniert werden (63er Verrohrung).

[Hier Filteranlage auswählen.](#)

Tipp: Sie können im oberen Suchfeld nach gewünschter m³-Leistung der Pumpe filtern.

Filtermedium

Es gibt 3 verschiedene Filtermedien, die Sie für Ihre Filterpumpe auswählen können.

-  Sand - der Klassiker:
Wirkt wunderbar, muss aber je nach Wasserhärte etwa alle 2 Jahre getauscht werden.
-  „Filterbällchen“ von Fibalon oder Aqualoon:
Wunderbar leicht in der Handhabung, es darf jedoch kein Flockungsmittel beigegeben werden, sollte jede Saison getauscht werden.
-  Glasfiltermedium:
Wirkt ähnlich wie Sand, muss aber nur etwa alle 5 Jahre getauscht werden.

Die jeweils benötigte Füllmenge ist bei den Filteranlagen angegeben.

[Hier Filtermedium auswählen.](#)

Kennen Sie unsere How-to Videos?



Sie finden hier wertvolle Tipps verpackt in Kurzvideos - von der Wahl der Treppenausprägung für Ihren Styroporpool bis zur Filterpumpe.

[Hier geht's zur Video-Übersicht.](#)

[Hier geht's zur Mini-Styroporpool-Beratung.](#)